



Α ΟΙΚΙΣΜΟΣ ΑΜΠΕΛΑΚΙΩΝ ΚΟΙΝΟΤΗΤΑΣ ΒΟΥΝΟΠΛΑΓΙΑΣ, ΔΗΜΟΥ ΖΙΤΣΑΣ
Προτεινόμενο όριο οικισμού Αμπελαίων, Κοινότητας Βουνοπλαγιάς

Πίνακας Συντεταγμένων Κορυφών Οικόπεδου σε ΕΓΣΑ '87

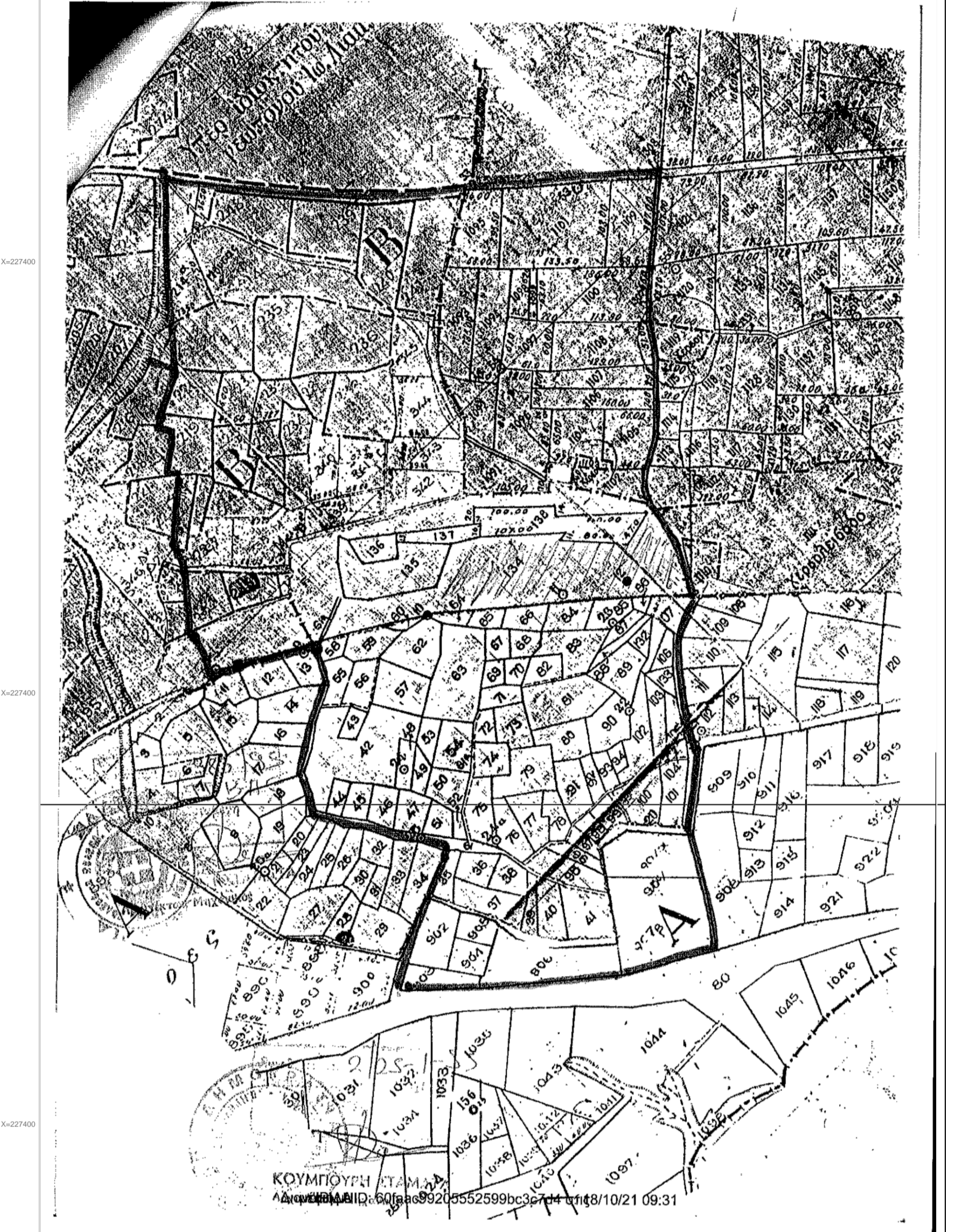
Α/Α	X	Y	Α/Α	X	Y	Α/Α	X	Y	Α/Α	X	Y
1.	226918.89	439607.76	21.	227148.54	439824.78	41.	226720.87	438748.63	61.	226605.74	4396045.05
2.	226941.19	439671.36	22.	227154.20	439824.78	42.	226719.31	438748.21	62.	226616.34	4396051.82
3.	226918.81	439624.45	23.	227165.20	439824.78	43.	226718.02	438748.54	63.	226626.59	4396057.09
4.	226974.44	439612.21	24.	227166.46	439821.60	44.	226698.30	438748.73	64.	226635.05	4396064.95
5.	226990.04	439649.95	25.	227175.39	439819.94	45.	226683.39	438749.02	65.	226644.94	4396074.82
6.	226990.33	439647.79	26.	227267.23	439816.04	46.	226689.50	438771.60	66.	226644.94	4396094.53
7.	227012.40	439649.95	27.	227276.31	439816.04	47.	226643.39	438771.12	67.	226644.94	4396115.28
8.	227028.89	439643.47	28.	227276.31	439815.55	48.	226678.86	438772.56	68.	226638.10	4396116.54
9.	227028.89	439649.95	29.	227276.31	439815.55	49.	226681.29	438771.60	69.	226638.10	4396123.59
10.	227048.71	439641.50	30.	227261.82	439820.31	50.	226574.23	438780.48	70.	226603.96	4396277.13
11.	227051.86	439634.14	31.	227261.82	439820.31	51.	226574.23	438780.48	71.	226613.78	4396306.93
12.	227051.86	439630.20	32.	227261.82	439820.31	52.	226574.23	438780.48	72.	226626.71	4396336.27
13.	227071.95	439630.13	33.	227261.82	439820.31	53.	226518.52	438780.32	73.	226626.71	4396374.82
14.	227071.95	439630.89	34.	227261.82	439820.31	54.	226518.52	438780.32	74.	226626.71	4396407.87
15.	227087.96	439633.83	35.	226863.07	438778.17	55.	226467.53	438784.26	75.	226707.13	4396426.58
16.	227071.95	439630.89	36.	226863.07	438778.17	56.	226467.53	438784.26	76.	226707.13	4396456.15
17.	227112.81	439629.06	37.	226813.89	438772.86	57.	226467.53	438784.26	77.	226707.13	4396487.82
18.	227112.81	439629.06	38.	226813.89	438772.86	58.	226467.53	438784.26	78.	226707.13	4396499.33
19.	227126.10	439627.76	39.	226762.10	438753.89	59.	226355.28	438800.67	79.	226807.81	4396510.74
20.	227131.74	439629.43	40.	226751.23	438752.02	60.	226355.28	438800.67	80.	226820.99	4396528.10
									81.	226862.07	4396572.17
									82.	226862.07	4396587.41
									83.	226907.48	4396602.02

Β ΟΙΚΙΣΜΟΣ ΑΓ. ΙΩΑΝΝΗ ΚΟΙΝΟΤΗΤΑΣ ΑΓ. ΙΩΑΝΝΗ, ΔΗΜΟΥ ΖΙΤΣΑΣ
Προτεινόμενο όριο οικισμού Αγ. Ιωάννη, Κοινότητας Βουνοπλαγιάς

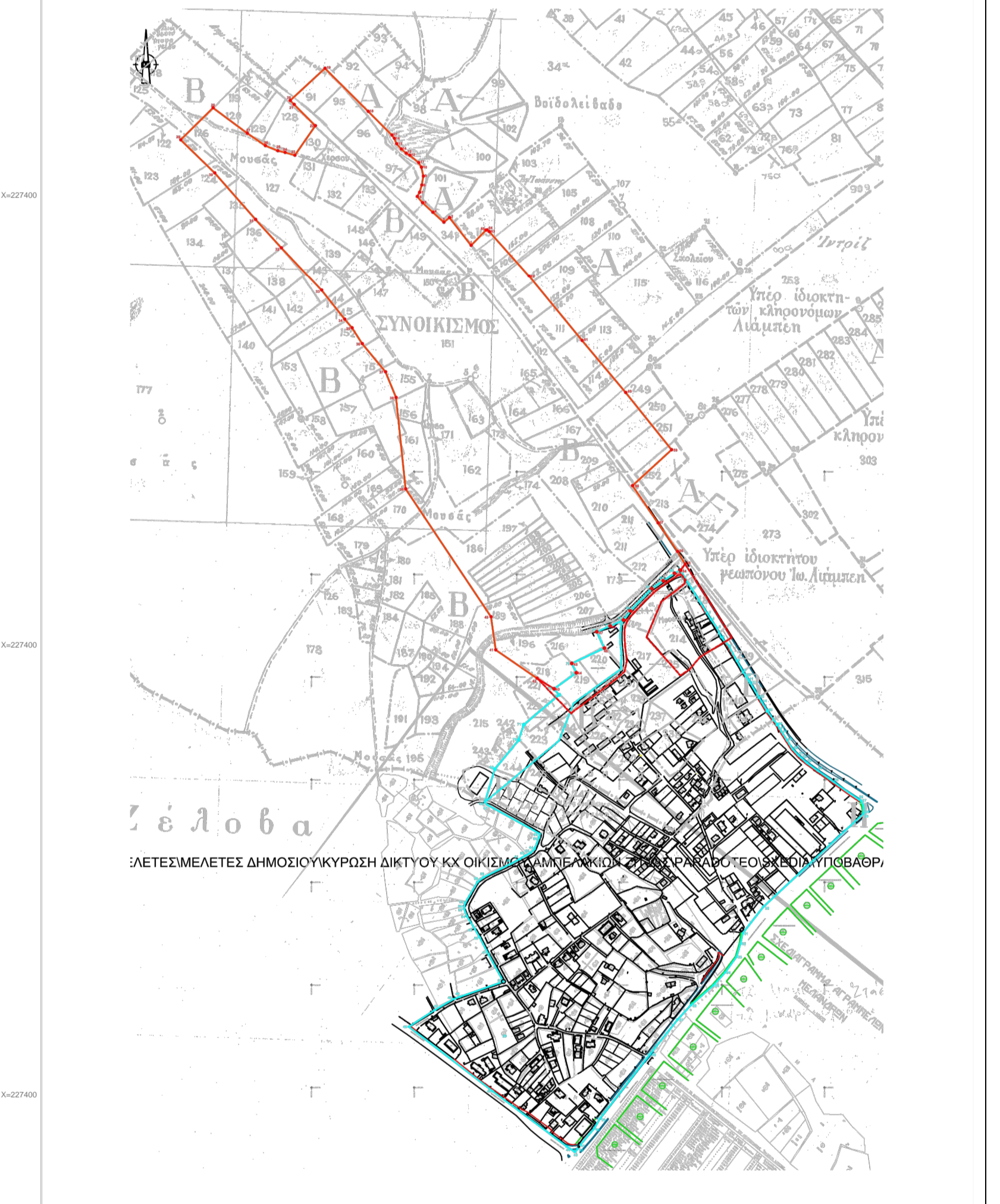
Πίνακας Συντεταγμένων Κορυφών Οικόπεδου σε ΕΓΣΑ '87

Α/Α	X	Y	Α/Α	X	Y	Α/Α	X	Y	Α/Α	X	Y
1.	226511.15	439924.20	21.	226166.02	439616.60	41.	226550.10	4398452.64	61.	226727.18	4399056.94
2.	226468.99	439929.28	22.	226207.64	4396475.14	42.	226539.86	4398397.52	62.	226623.84	4399181.88
3.	226468.04	439927.11	23.	226174.42	4396417.70	43.	226518.02	4398371.82	63.	226542.44	4399206.90
4.	226436.56	4399306.56	24.	226148.61	4396423.10	44.	226715.79	4398407.97	64.	226542.25	4399272.25
5.	226412.43	4399325.15	25.	226131.29	4396405.53	45.	226823.58	4398423.58	65.	226542.25	4399371.83
6.	226436.13	4399337.45	26.	226110.00	4396436.18	46.	226770.71	4398456.15			
7.	226412.72	4399354.56	27.	226084.81	4396460.46	47.	226733.93	4398487.52			
8.	226414.84	4399359.57	28.	226068.13	4396505.83	48.	226781.87	4398498.33			
9.	226416.08	4399376.83	29.	226045.08	4396447.86	49.	226807.81	4398510.74			
10.	226414.11	4399390.00	30.	226011.23	4396382.03	50.	226825.99	4398523.59			
11.	226408.82	4399403.46	31.	226090.95	4396292.76	51.	226863.07	4398572.17			
12.	226384.52	4399421.64	32.	226111.09	4396253.24	52.	226897.45	4398602.02			
13.	226384.52	4399421.64	33.	226216.77	4396154.01	53.	226907.45	4398602.02			
14.	226313.84	4399429.89	34.	226284.58	4396123.12	54.	226918.52	4398607.78			
15.	226365.83	4399439.93	35.	226278.62	4396060.46	55.	226928.23	4398662.03			
16.	226361.53	4399454.05	36.	226268.89	4396049.57	56.	226918.52	4398664.47			
17.	226365.70	4399456.85	37.	226344.15	4396094.77	57.	226875.26	4398700.19			
18.	226314.44	4399502.35	38.	226364.62	4396094.87	58.	226825.42	4398772.85			
19.	226262.16	4399596.96	39.	226393.30	4396176.66	59.	226830.03	4398794.92			
20.	226158.30	4399624.29	40.	226468.93	4396217.39	60.	226812.30	4398854.24			

Επισημασμένη απόσταση Διανομής Ανοικτήματος στην υπ' αριθμ. 2/25-01-1995 γνωμοδότηση του Σ.Χ.Ο.Π. Ιωαννίνων



Θεωρημένο έργο και νέο προτεινόμενο επί των Διανομών Ανοικτήματος Μκ. Μητροδίου & Σχδ. Αρχιτεκτονικών Μελανών



ΥΠΟΜΝΗΜΑ:

- Προτεινόμενο έργο οικισμού Αμπελαίων, Κοινότητας Βουνοπλαγιάς
- Προτεινόμενο έργο οικισμού Αγ. Ιωάννη, Κοινότητας Αγ. Ιωάννη
- Τμήμα έργο οικισμού Αμπελαίων, Κοινότητας Βουνοπλαγιάς προς καταργηθεί
- Τμήμα έργο οικισμού Αγ. Ιωάννη, Κοινότητας Αγ. Ιωάννη προς καταργηθεί
- Κορφή προτεινόμενου έργο οικισμού Αμπελαίων, Κοινότητας Βουνοπλαγιάς
- Κορφή προτεινόμενου έργο οικισμού Αγ. Ιωάννη, Κοινότητας Αγ. Ιωάννη

ΕΛΛΗΝΙΚΗ ΔΗΜΟΚΡΑΤΙΑ
ΠΕΡΙΦΕΡΕΙΑ ΗΠΕΙΡΟΥ
Π.Ε. ΙΩΑΝΝΙΝΩΝ
ΔΗΜΟΣ ΖΙΤΣΑΣ

ΤΙΤΛΟΣ ΜΕΛΕΤΗΣ:
"Διόρθωση σφάλματος ορίων γειτονικών Αμπελαίων, Κοινότητας Βουνοπλαγιάς & Αγ. Ιωάννη, Κοινότητας Αγ. Ιωάννη, Δήμου Ζίτσας"

ΣΤΟΙΧΕΙΑ ΧΑΡΤΗ	ΘΕΜΑ ΧΑΡΤΗ
ΧΑΡΤΗΣ	"Προτεινόμενο νέο όριο οικισμών Αμπελαίων & Αγ. Ιωάννη"
Χ.Π - 3	(Υπόβαθρο: Απόσταση αεροφωτογραφία "ΚΤΗΜΑΤΟΛΟΓΙΟ Α.Ε.")

ΕΚΔΟΣΗ ΧΑΡΤΗ: 1η	ΚΛΙΜΑΚΑ: 1:2.000	ΜΑΡΤΙΟΣ, 2022
-------------------------	-------------------------	----------------------

ΓΕΩΔΑΙΤΙΚΟ ΣΥΣΤΗΜΑ
ΑΠΟΡΡΑΣ
ΕΓΣΑ '87

ΔΙΝΗ ΤΕΧΝΙΚΩΝ ΥΠΗΡΕΣΙΩΝ
ΠΟΛΥΔΡΩΜΑΣ & ΠΕΡΙΒΑΛΛΟΝΤΟΣ
 Τμήμα Τεχνικών Έργων
 Δ/νος: Α. Πασσαράκης 1, ΕΛΕΟΥΣΑ 45445
 Τηλ. Επικ.: 2653300968 & 2653300960
 Email: zitsa@zitsa.gov.gr

ΣΥΝΤΑΞΗ **ΘΕΩΡΗΣΗ**
Ο.ΑΝ. ΠΡΟΪΚΤΑΜΕΝΟΣ Δ/ΝΣΗΣ

ΓΟΥΝΗ ΧΑΡΙΚΛΕΙΑ **ΣΤΑΘΗΣ ΣΤΑΥΡΟΣ**
 Μηχανικός Χωροθέσης, Πολεοδομίας & Περιφερειακής Ανάπτυξης **Δ/νη Ηλεκτρολόγος Μηχικός**

ΛΟΙΠΕΣ ΘΕΩΡΗΣΕΙΣ