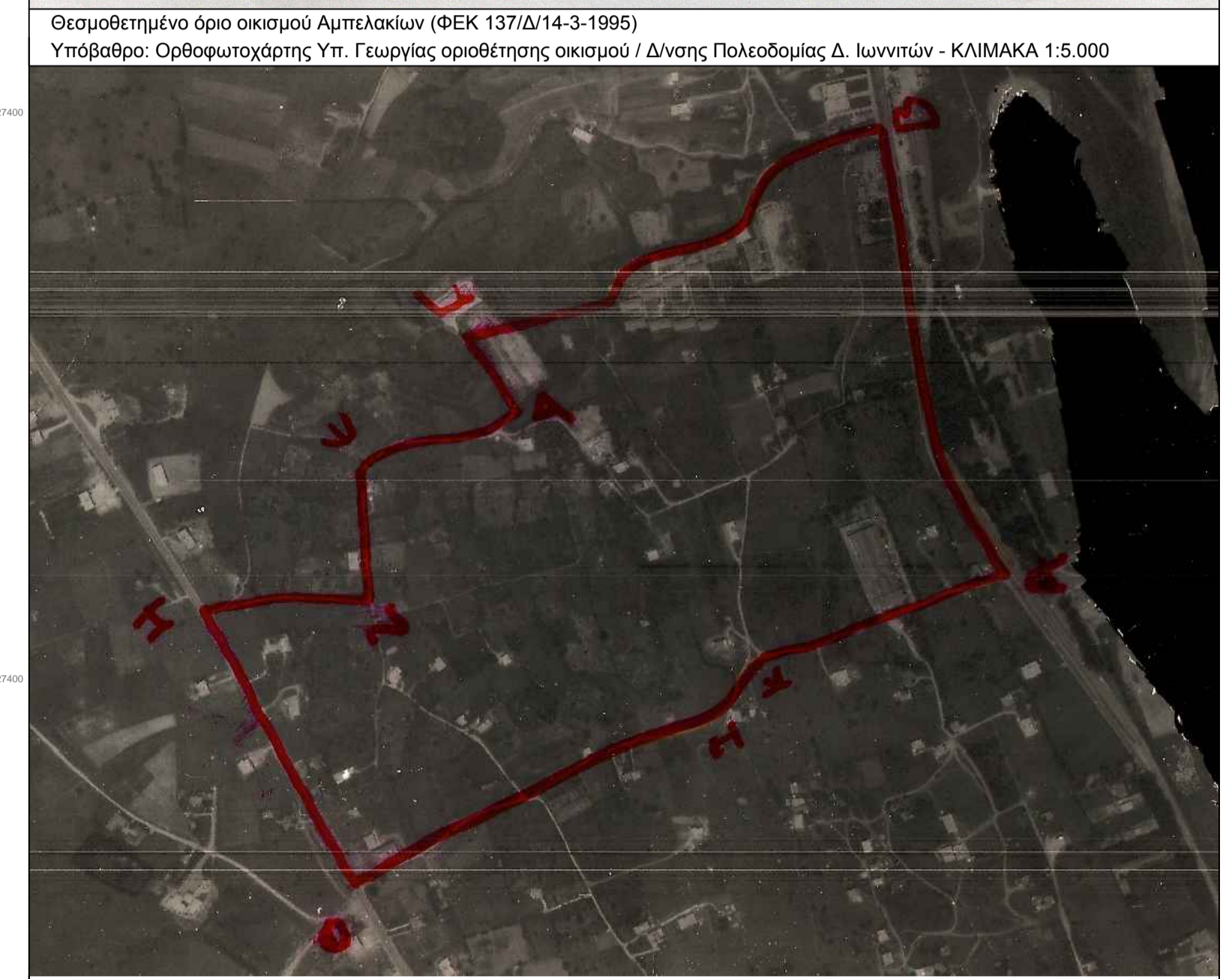
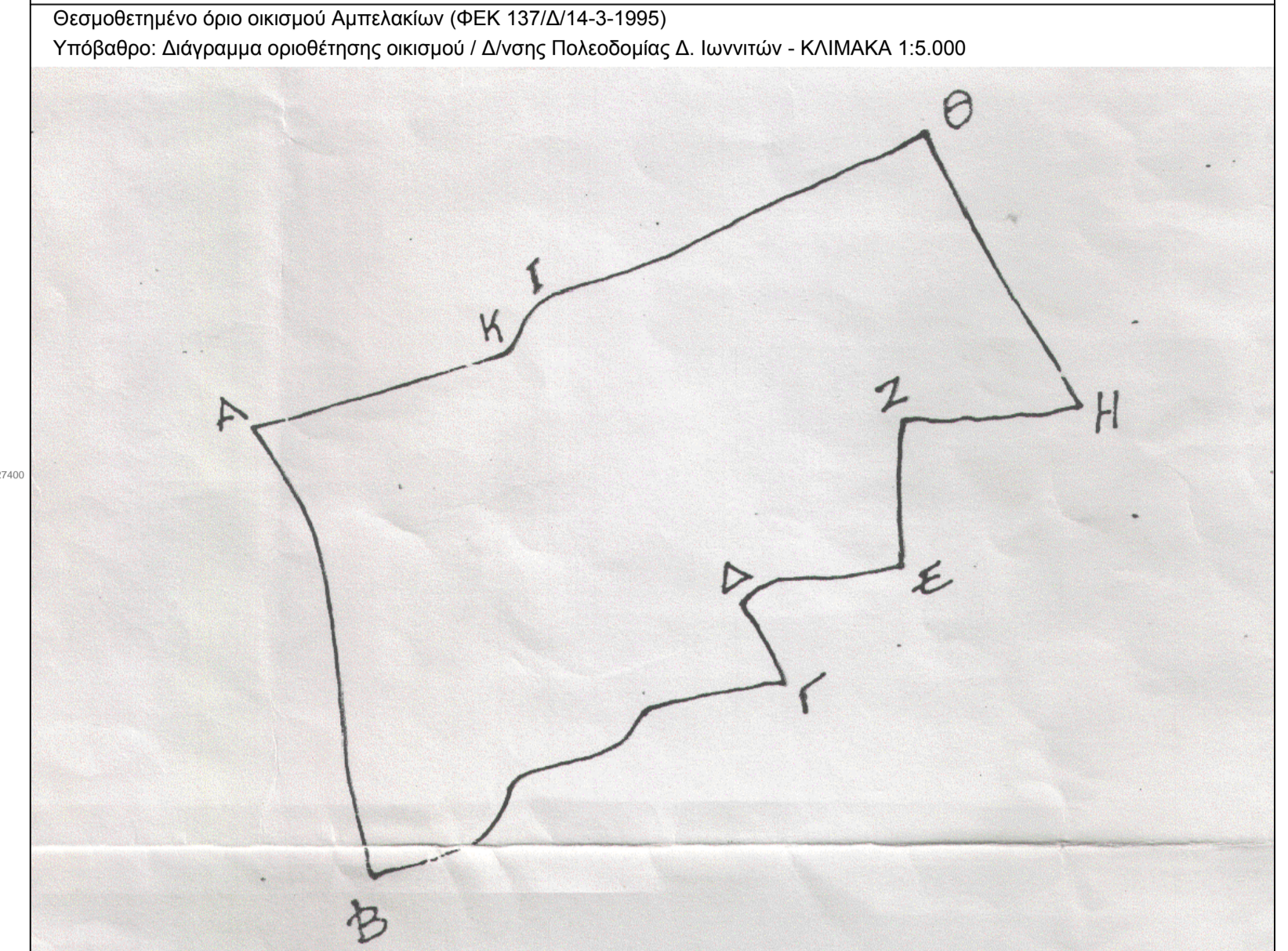




Α ΟΙΚΙΣΜΟΣ ΑΜΠΕΛΑΚΙΩΝ, ΚΟΙΝΟΤΗΤΑΣ ΒΟΥΝΟΠΑΛΙΑΣ, ΔΗΜΟΥ ΖΙΤΣΑΣ

Ομοσπονδιακός Οικότοπος: ΕΚΕ 137/14-3-1985 (σημ. αριθμ. 622/22-3-1985 απόφαση Νομάρχη Ιωαννίνων)
 Πίνακας Συντεταγμένων Κορυφών Ομοσπονδιακού Οικότοπου σε ΕΓΣΑ 87

Α/Α	X	Y	Α/Α	X	Y	Α/Α	X	Y	Α/Α	X	Y
1	226918.88	439607.70	21	227148.54	439847.70	41	226720.87	439748.63	61	226605.74	439645.05
2	226941.19	439657.98	22	227154.20	439824.71	42	226719.31	439748.29	62	226616.34	439651.82
3	226970.81	439654.45	23	227165.20	439824.86	43	226713.60	439747.54	63	226626.59	439657.09
4	226976.44	439652.21	24	227186.46	439821.60	44	226698.30	439746.73	64	226635.05	439664.95
5	226990.04	439649.95	25	227215.99	439816.74	45	226693.73	439750.75	65	226643.73	439667.82
6	226998.33	439647.79	26	227267.23	439810.94	46	226683.80	439751.60	66	226654.44	439674.53
7	227012.40	439646.50	27	227270.40	439810.55	47	226640.33	439751.12	67	226642.48	439681.29
8	227028.89	439644.47	28	227276.31	439810.56	48	226630.86	439752.60	68	226654.10	439685.54
9	227040.72	439640.82	29	227275.37	439813.69	49	226648.21	439776.54	69	226662.20	439692.65
10	227048.71	439641.50	30	227281.42	439783.31	50	226624.23	439786.48	70	226670.74	439694.66
11	227051.96	439638.14	31	227290.55	439790.87	51	226544.41	439780.38	71	226662.65	439615.18
12	227054.27	439636.20	32	227306.20	439780.64	52	226527.90	439782.55	72	226664.02	439643.27
13	227071.95	439636.13	33	227309.11	439784.80	53	226518.52	439780.32	73	226661.82	439645.18
14	227077.57	439635.89	34	227305.43	439784.29	54	226503.00	439784.27	74	226664.24	439646.98
15	227097.46	439633.83	35	226983.49	439772.17	55	226490.73	439780.25	75	226661.82	439646.98
16	227107.42	439637.24	36	226939.84	439770.81	56	226497.86	439783.60	76	226661.51	439648.30
17	227118.81	439639.06	37	226933.86	439772.86	57	226490.73	439780.04	77	226661.51	439648.30
18	227116.47	439629.98	38	226939.35	439784.80	58	226523.82	439800.93	78	226661.96	439652.75
19	227124.10	439633.78	39	226932.89	439783.89	59	226525.39	439800.87	79	226661.96	439652.75
20	227137.74	439629.43	40	226931.33	439750.52	60	226588.46	439800.01	80	226661.96	439652.75
									81	226663.07	439652.71
									82	226665.27	439650.41
									83	226607.45	439660.02




Β ΟΙΚΙΣΜΟΣ ΑΓ. ΙΩΑΝΝΗ, ΚΟΙΝΟΤΗΤΑΣ ΑΓ. ΙΩΑΝΝΗ, ΔΗΜΟΥ ΖΙΤΣΑΣ

Ομοσπονδιακός Οικότοπος: ΕΚΕ 188/10-05-1989 (σημ. αριθμ. 147/10-03-1989 απόφαση Νομάρχη Ιωαννίνων)
 Πίνακας Συντεταγμένων Κορυφών Ομοσπονδιακού Οικότοπου σε ΕΓΣΑ 87

Α/Α	X	Y	Α/Α	X	Y	Α/Α	X	Y	Α/Α	X	Y
1	226511.15	439624.20	21	226166.02	439616.80	41	226550.10	439645.84	61	226907.30	439656.07
2	226468.08	439629.28	22	226207.84	439647.14	42	226565.88	439637.52	62	226981.78	439647.07
3	226468.04	439628.11	23	226167.42	439641.70	43	226706.37	439633.88	63	226986.50	439651.03
4	226468.56	439630.56	24	226148.61	439643.10	44	226708.46	439633.47	64	226981.11	439649.24
5	226476.43	439632.15	25	226134.29	439642.53	45	226700.32	439632.95	65	226988.57	439646.37
6	226481.13	439633.45	26	226110.09	439643.18	46	226702.07	439636.84	66	226991.88	439640.10
7	226470.72	439634.56	27	226074.81	439640.46	47	226610.11	439641.58	67	226998.32	439641.30
8	226474.84	439635.57	28	226068.13	439639.83	48	226614.47	439643.82	68	226997.29	439643.98
9	226481.08	439637.83	29	226046.08	439644.66	49	226611.04	439646.46	69	227007.20	439646.94
10	226474.41	439639.00	30	226011.23	439638.03	50	226609.80	439646.88	70	227018.95	439647.85
11	226482.82	439640.46	31	226000.95	439630.76	51	226618.42	439646.86	71	227017.81	439649.25
12	226391.50	439641.45	32	226141.09	439633.24	52	226614.47	439650.77	72	226978.12	439642.76
13	226382.83	439643.64	33	226137.77	439634.01	53	226619.79	439651.25	73	226978.23	439650.03
14	226374.84	439642.69	34	226204.66	439630.12	54	226620.31	439654.83	74	226913.57	439644.47
15	226382.83	439643.64	35	226218.82	439638.46	55	226619.38	439651.25	75	226978.23	439650.03
16	226381.53	439645.58	36	226268.90	439640.57	56	226623.29	439654.43	76	226925.42	439677.85
17	226350.70	439646.85	37	226344.15	439639.77	57	226615.08	439658.76	77	226902.00	439642.92
18	226310.44	439650.95	38	226364.82	439644.87	58	226621.93	439658.76	78	226912.30	439654.24
19	226226.16	439656.96	39	226383.30	439670.86	59	226628.78	439658.79	79	226927.18	439655.94
20	226158.30	439660.429	40	226449.93	439661.39	60	226630.60	439661.32	80	226923.84	439661.88
									81	226848.44	439628.90
									82	226542.25	439627.25
									83	226540.16	439627.83





ΕΛΛΗΝΙΚΗ ΔΗΜΟΚΡΑΤΙΑ
ΠΕΡΙΦΕΡΕΙΑ ΗΠΕΙΡΟΥ
Π.Ε. ΙΩΑΝΝΙΝΩΝ
ΔΗΜΟΣ ΖΙΤΣΑΣ

ΤΙΤΛΟΣ ΜΕΛΕΤΗΣ:
"Διόρθωση σφάλματος ορίων οικισμών Αμπελαίων, Κοιότητας Βουνοπαλίας & Αγ. Ιωάννη, Κοιότητας Αγ. Ιωάννη, Δήμου Ζίτσας"

ΣΤΟΙΧΕΙΑ ΧΑΡΤΗ	ΘΕΜΑ ΧΑΡΤΗ	
ΧΑΡΤΗΣ Χ.Π - 1	"Υφιστάμενη κατάσταση δόμησης οικισμών Αμπελαίων & Αγ. Ιωάννη & μορφολογία εδάφους" <small>(Υπόβαθρο: Αποάσπασμα αεροφωτογραφίας "ΚΤΗΜΑΤΟΛΟΓΙΟ Α.Ε.")</small>	
ΕΚΔΟΣΗ ΧΑΡΤΗ: 1η	ΚΛΙΜΑΚΑ: 1:2.000 & 1:5.000	ΜΑΡΤΙΟΣ, 2022
ΓΕΩΔΑΙΤΙΚΟ ΣΥΣΤΗΜΑ ΑΝΑΦΟΡΑΣ ΕΓΣΑ 87	Δ/ΝΣΗ ΤΕΧΝΙΚΩΝ ΥΠΗΡΕΣΙΩΝ ΠΟΛΕΩΔΟΜΙΑΣ & ΠΕΡΙΒΑΛΛΟΝΤΟΣ Τμήμα Τεχνικών Έργων Δ/νση: Λ. Πατισίωνος 1, ΕΛΕΥΘΕΡΙΑ 45445 Τηλ. Επικ.: 265330005 & 265330060 Email: zitsa@zitsa.gov.gr	
ΣΥΝΤΑΞΗ	ΘΕΩΡΗΣΗ	
ΓΟΥΝΗ ΧΑΡΙΚΛΕΙΑ <small>Μηχανικός Πολιτοδοσίας & Περιβαλλοντικής Ανάλυσης</small>	Ο ΑΝ. ΠΡΟΪΤΑΜΕΝΟΣ ΔΙΕΥΣΗΣ	
	ΣΤΑΘΗΣ ΣΤΑΥΡΟΣ <small>Δ/ντ. Ηλεκτρολόγος Μηχανικός</small>	
ΛΟΙΠΕΣ ΘΕΩΡΗΣΕΙΣ		

Στοιχεία την υπ' αριθμ. / 2022 Απόφαση Δημοτικού Συμβουλίου, Δήμου Ζίτσας